



POMURAN ELITE®

ÚJ FORMULÁCIÓ, FOKOZOTT HATÉKONYSÁG

Általános információk

Hatóanyag	537 g/kg (53,7%) réz hidroxid
Hatóanyag csoport	Réz tartalmú gombaölő szerek
Forgalmazási kategória	II. kategória
Engedély száma	6300/786-1/2020
Formuláció	Nedvesíthető por (WP)
Kiszerezés	10 kg
Eltarthatóság	3 év
Munka-egészségügyi várakozási idő	0 nap
Élmezés-egészségügyi várakozási idő	14-21 nap
Ökológiai gazdálkodásban engedélyezett	igen
Méh veszélyesség	nem jelölés köteles
Tűz veszélyesség	nem tűzveszélyes

- Korszerű, 21.századi réz-tartalmú gombaölőszer
- Ideális részecske eloszlás = kiváló kórokozók elleni hatás.
- Könnyen oldódó és nem porozó formuláció
- Fémréz korlátozás betartása kompromisszumok nélkül





ELIT VÉDELEM
EZT ELTALÁLTUK!

Az egyenletes eloszlás és a folyamatos hatóanyag-leadás biztosítja a nagyfokú hatékonyságot



• 21.századi réz-tartalmú gombaölőszert

• 3 kg Pomuran Réz = 2 kg Pomuran Elite



• Esőállóság

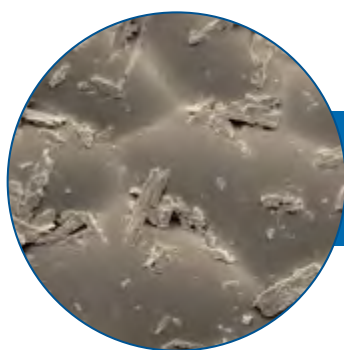
• Ideális részecske eloszlás = kiváló kórokozók elleni hatás. Kiseb rézterhelés a növényen



• Baktériumos szártő- és gumórothadás (feketelábúság) elleni csávázásra 9 g/ 100 kg vetőgumó

Felhasználható

Kultúra	Károsító	A kezelések évenkénti maximális száma	Két kezelés között eltelt minimális időtartam	A kijuttatáshoz szükséges Dózis (kg/ha)	A kezelés ideje (fenológiai állapot szerint)	
Szőlő	peronoszpóra	4	8	0,5-1,0	max. 800	első levél kiterülése (BBCH 11) -
				virágzás előtti állapot (BBCH 60)		
				1,0-1,5	max. 1200	virágzás kezdete (BBCH 61) - gyümölcs-kötődés kezdete (BBCH 70)
Almatermésűek (alma, körte, birs, naspolya)	ventúriás varasodások	4	7	0,6 - 0,3 kg/ha/m lomb-korona	max. 500 l/ha/m lomb-korona	levélrügy duzzadás vége (rügypattanás előtt közvetlenül) (BBCH 03) - szíromlabda állapot (BBCH 59)
				0,3-0,6 kg/ha/m lomb-korona	max. 500 l/ha/m lomb-korona	kisdió nagyságú gyümölcs (BBCH 74) – 2 héttel a betakarítás előtt (BBCH 84)
	gombás és baktériumos ágelhalás		21	1,0 kg/ha/m lomb-korona	max. 500 l/ha/m lomb-korona	betakarítás után (BBCH 90) - teljes lombohullás (nyugalmi állapot) (BBCH 97)
Csonthéjasok (őszibarack, nektarin, kajszibarack, szilva, cseresznye, meggy)	tafrinás betegség sztigminás betegség (levéllyukacsosodás) blumeriellás betegség egyéb levélfoltosságok	3	7	1,0 kg/ha/m lomb-korona	max. 500 l/ha/m lomb-korona	betakarítás után (BBCH 90) szíromlabda állapot (késői pirosbimbóill. késői fehérbimbó) (BBCH 59)
Burgonya	burgonyavész	4	7	2,0	150-400	Sorzáródás (BBCH 37) - levélsárgulás kezdete (BBCH 91)
	baktériumos szártő- és gumórothadás (feketelábúság)	1	-	9 g/100 kg	max. 100	gumóállapot (BBCH 00) - kihajtás megindulása (BBCH 03)
Díszbokrok, díszcserjék legfeljebb 50 cm-es magasságig)	baktériumos levélfoltosságok	4	10	2,0	800	levélkiterülés (BBCH 12)



Nagy adagolási pontosság az újonnan kifejlesztett adalékanyagok kombinációjának köszönhetően

Pomuran Elite: optimális mennyiségű és méretű réz-hidroxid kristályok a levél felszínén. (elektronmikroszkópos felvétel)



CERTIS

A Pomuran Elite® egyenletes eloszlása és a folyamatos hatóanyag-leadása biztosítja a nagyfokú hatékonyságot

Élelmezés-egészségügyi várakozási idő:

Kultúra:	Várakozási idő (napokban megadva)
Szőlő	21 nap
Almatermésűek (alma, körte, birs, naspolya)	14 nap
Csonthéjasok (oszibarack, nektarin, kajszibarack, szilva, cseresznye, meggy)	Előírás szerinti felhasználás esetén nem szükséges
Burgonya	14 nap
Díszbokrok és díszcserjék (legfeljebb 50 cm-es magasságig)	-

