

## PROGRESSZ RÉZ®

### SC EK MŰTRÁGYA

#### Általános információk

300 g/liter, 22,40 %(Cu) tartalommal mezőgazdasági kultúrák számára (réz-hidroxid szuszpenzió)

#### A RÉZ műtrágya használata

Amennyiben az Ön szaktanácsadója másként nem rendelkezik a következő alkalmazást javasoljuk:

Kultúra	Dózis (l/ha)	Kezelés ideje
Őszi gabonafélék	0.3 - 0.4	Őszi kezelés bokrosodás végéig (BBCH 29)
	0.8 - 1.6	Őszi kezelés súlyos rézhiány esetén
Őszi és tavaszi gabonafélék	0.3 - 0.4	Tavaszi kezelés 1/ bokrosodástól 2 nódusos állapotig (BBCH 32)
	0.3 - 0.4	Tavaszi kezelés kalászás kezdete (BBCH 51)
	0.8 - 1.6	Tavaszi kezelés súlyos rézhiány esetén
Őszi káposztarepce	0.4 - 0.8	kétleveles állapottól zöldbimbós állapotig (BBCH 50)
	2.0 - 3.0	súlyos rézhiány esetén
Mák	0.8 - 1.6	zöldbimbós állapotig (BBCH 50)
	2.0 - 3.0	súlyos rézhiány esetén
Hüvelyesek	0.8 - 1.6	sorzárdásig
	2.0 - 3.0	súlyos rézhiány esetén
Kukorica	0.8 - 1.6	sorzárdásig
Napraforgó	0.8 - 1.6	kétleveles állapottól BBCH 39 stádiumig (9 látható internódium)
	2.0 - 3.0	súlyos rézhiány esetén
Gyeppek, füvesített területek, golfpályák, parkok	0.3 - 0.4	A vegetációs időszak egészében 30 naponként kelés után
	0.8 - 1.6	A vegetációs időszak egészében 30 naponként súlyos rézhiány esetén
Dísznövények, díszfák	0.8 - 1.6	A vegetációs időszak egészében 30 naponként lágyszárú és fásszárú növények, kelés illetve kihajtás után
	2.0 - 3.0	A vegetációs időszak egészében 30 naponként súlyos rézhiány esetén
Uborka, paprika, paradicsom, tojásgyümölcs, cukkini, sütőtök, görögdiinnye, sárgadinnye, vöröshagyma, fokhagyma, póréhagyma, káposzta, kelkáposzta, karalábé, karfiol, brokkoli, fejeskalács, sóska, spenót, sárgarépa, petrezselyem, zeller, cékla, paszternak, retek, torma, spárga,	0.8 - 1.6	vegetációs időszak egészében az utolsó gombaölőszeres kezelésig súlyos rézhiány esetén
	2.0 - 3.0	súlyos rézhiány esetén
Gyógynövények, fűszernövények	0.8 - 1.6	vegetációs időszak egészében az utolsó gombaölőszeres kezelésig
	2.0 - 3.0	súlyos rézhiány esetén
Földieper, málna, ribizli, egres, fekete ribizli, josta	0.8 - 1.6	vegetációs időszak egészében az utolsó gombaölőszeres kezelésig
	2.0 - 3.0	súlyos rézhiány esetén
Dió, gesztenye,	0.8 - 1.6	vegetációs időszak egészében az utolsó gombaölőszeres kezelésig
	2.0 - 3.0	súlyos rézhiány esetén

Felhasználás előtt mindig vegye figyelembe a kezelendő növény réz-érzékenységét!

- Magasabb fehérje tartalom kalászos gabonában
- Magasabb energia tartalom a kukoricában
- Jobb nitrogén hasznosulás
- Magasabb stressz tűrőképesség
- Fertőzésekkel szembeni ellenállóság
- Gombaölő szerek hatásának javítása
- Szárstabilitás



## Miért különleges a PROGRESSZ RÉZ ?

A Progressz Réz permetezhető folyékony, rézhidroxid alapú réztrágya. Sok kultúrában használható. A levél felületén erősen megtapadó, nagy fajlagos felülettel rendelkező tű alakú kristályok folyamatos, egyenletes réz ellátást biztosítanak a levéllel keresztül.

A növényi ellenállóságot fokozó hatása kiegészíti a gombaölőszeres kezeléseket. A Progressz Réz használata esetén hatékonyabb a kalászos gombaölőszerekkel történő kezelés.

HÁRMAS FUNKCIÓ

1

RÉZ MIKROELEM

2

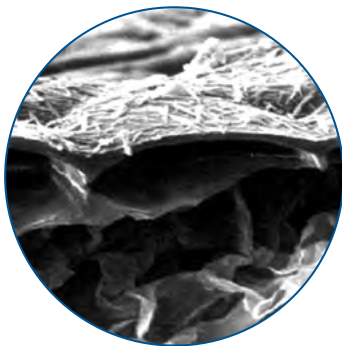
GOMBAÖLŐ SZEREK  
HATÁSÁNAK JAVÍTÁSA

3

LIGINIZÁCIÓ,  
SZÁRSTABILITÁS

### 1. RÉZ MIKROELEM

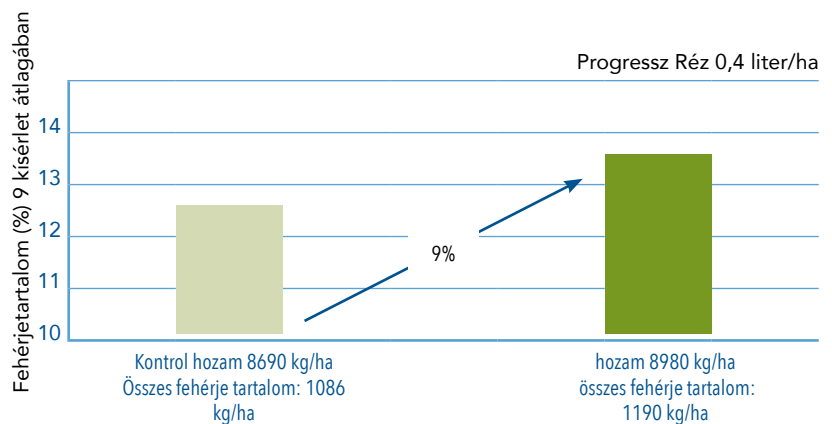
A tű alakú rézhidroxid kristályokból felszabaduló réz-ionok folyamatos és hosszan tartó rézellátást biztosítanak.



Depó effektus: Tű alakú rézhidroxid kristályok a levél felszínén

**A fehérjetartalom emelkedése a egyszeri Progressz Réz kezelés után. Alkalmazás BBCH 32**

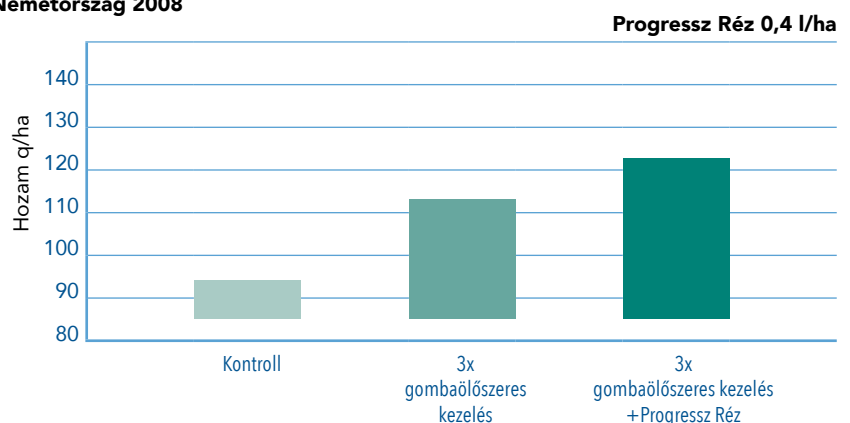
A réz szerepet játszik a fehérjeszintézisben. A Progressz Réz használata magasabb fehérjetartalmat eredményez.



### 2. GOMBAÖLŐ SZEREK HATÁSÁNAK JAVÍTÁSA

Gombaölő szerekkel együtt kijuttatva eredményesebbé válik a védekezés.

**A Progressz Réz alkalmazásának hatása az őszi búza termésére. BBCH 31/32 Németország 2008**



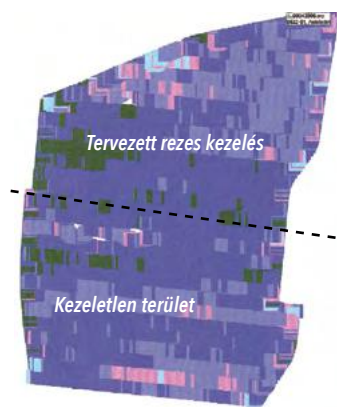
### 3. ligninizáció, szárstabilitás

A CLAAS Agrosystems GmbH und Co. KG mérése a szárszilárdságra vonatkozóan. (A gép elején található mérőszköz minél nagyobb szögben tér ki, annál nagyobb a növényállomány okozta ellenállás, ami jobb szárszilárdságra utal.) A Progressz Rézzel kezelt felületen a növényállomány egyenletesebben fejlődött. A térképen a sötétebb szín mutatja, hogy ott az állomány a műszerre nagyobb ellenállást fejtett ki. A Progressz Rézzel történt kezelés következtében erősebb szárú nagyobb tömegű biomassza jelenléte tapasztalható.



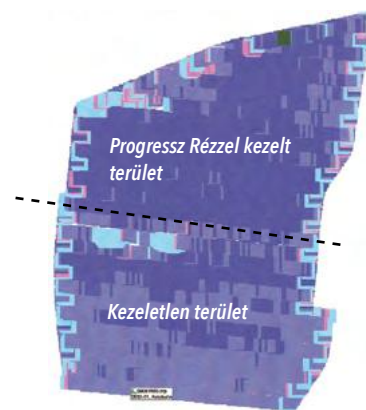
#### Kiindulási állapot a rezes kezelés előtt

Az első mérés a berendezéssel 2009. 04. 27. a kezelés napján



#### A rezes kezelés hatása

Utolsó mérés a berendezéssel 2009.06.11



A műszer által mért szög (°)

5,90-ig	22,90-31,40
5,90-14,40	31,40 felett
14,40-22,90	

24,10-ig	43,50-63,20
24,10-33,80	53,20 felett
33,80-43,50	

### Felhasználási javaslat

A permetlé elkészítése: Használat előtt fel kell rázni! A permetezőtartályt fele vízmennyiséggel töltjük fel, majd a szükséges mennyiségű készítményt öntsünk a tartályba folyamatos kevertetés mellett. A permetezőtartályt töltjük fel a szükséges vízmennyiségre és kevertetés mellett további kb. öt percen át várjunk a permetlé felhasználása előtt. A felhasználási és a kipermetezés alatt folyamatosan menjen a keverés. Csak annyi permetlevet készítünk amennyi felhasználásra kerül. A termék használatakor a javasolt dózis túllépése tilos.

### Keverhetőség

Csak a Progressz Réz®SC teljes elkeveredése után adható a következő termék a tankkeverékhez. A Progressz Réz®SC a Progressz Cink®SC-vel jól keverhető. A Progressz Réz®SC nem keverhető az Ethrel®, a Butisan® és a keserűs 5 kg/ha feletti mennyiségben. A Progressz Réz®SC permetlébe adagolása előtt mindig végezzen keverési próbát a tankkeverék nagyobb mennyiségben való elkészítése előtt. Anion és nem ion tenzideket, diszpergátorokat, sűrűsítő alumínium szilikátot és szilikon habzsgátlót tartalmaz. A víz minősége befolyásolhatja a keverhetőséget, ezért amennyiben szükséges, ilyen esetben végezzen keverési próbát.

### Felhasznált vízmennyiség

Vetés előtt: 100 l víz / ha  
A vegetációs időszak kezdetétől (pl.: 6 leveles fenológiánál): 200 – 400 l víz / ha

### Tisztítás

A permetezőgép (fúvókák, szűrők) és a tank alapos tisztítása szükséges. Javasolt az Agroclean® használata. Az öblítővizet a már kezelt növényzetre permetezhetjük.

### Tárolás

Élelmiszertől és takarmánytól elkülönítve, gyerekektől elzárva az eredeti, zárt csomagolásban fagy- és nedvességmentes, száraz helyen tároljuk lehetőség szerint kerülve a 30 °C feletti hőmérsékletet.



**CERTIS**

A Progressz Réz három funkcióval járul hozzá a termésítés sikeréhez.



®= Spiess-Urania Chemicals GmbH